



## SE CONNECTER A SON CŒUR

Date Samedi 31 octobre

Horaire De 10h00 à 12h30

Lieu Être-harmonie  
Rue de la Poste 1  
1920 Martigny

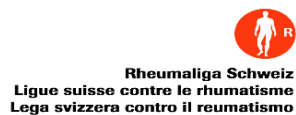
Intervenante Mme Janick Biselx-Menétray  
Coach et médiatrice familiale

Prendre conscience de son corps à travers différents exercices ludiques dans le but de se connecter à son cœur afin de trouver la stabilité et de toucher à la Paix de l'Être.

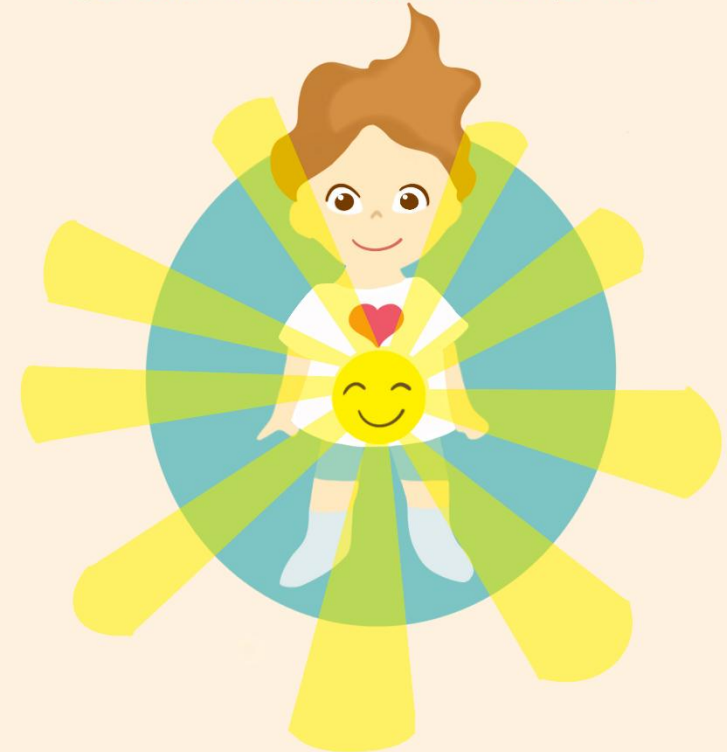
Prix membre : CHF 15.-

Prix d'associations partenaires : CHF 30.-

Prix public : CHF 50.-



Un grand soleil rigole dans mon ventre.  
Je suis en harmonie avec la vie.



**Renseignements et inscriptions jusqu'au 22 octobre**

**ASFM**

*Association Suisse des Fibromyalgiques*

Valérie Notz

Rue du Village 13, 1424 Champagne/VD

Téléphone : +41 77 409 92 28 / du lundi au jeudi de 08h30 à 11h30

[valerie.notz@suisse-fibromyalgie.ch](mailto:valerie.notz@suisse-fibromyalgie.ch) - [www.suisse-fibromyalgie.ch](http://www.suisse-fibromyalgie.ch)