



SE CONNECTER A SON CŒUR

Date mardi 4 novembre 2025

Horaire de 10h00 à 12h30

Lieu Être-harmonie
Rue de la Poste 1
1920 Martigny

Intervenante Mme Janick Biselx-Ménétreay
coach et médiatrice familiale

Prendre conscience de son corps à travers différents exercices ludiques dans le but de se connecter à son cœur afin de trouver la stabilité et de toucher à la Paix de l'Être.

Prix membre : CHF 15.-
Prix d'associations partenaires : CHF 30.-
Prix public : CHF 50.-



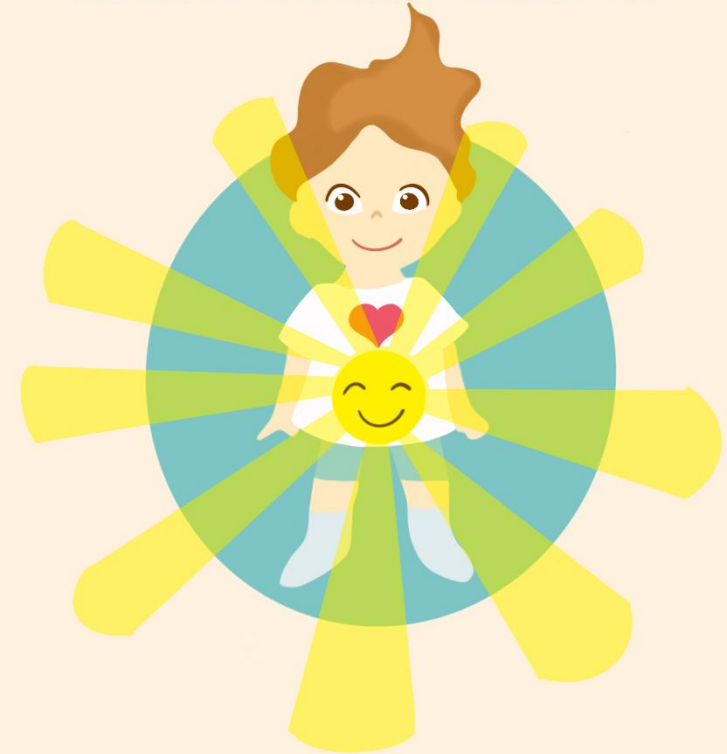
**Votre don en
bonnes mains.**



Rheumaliga Schweiz
Ligue suisse contre le rhumatisme
Lega svizzera contro il reumatismo



Un grand soleil rigole dans mon ventre.
Je suis en harmonie avec la vie.



Renseignements et inscriptions jusqu'au 28 octobre

ASFM

Association Suisse des Fibromyalgiques

Valérie Notz

Rue du Village 13, 1424 Champagne/VD

Téléphone : +41 77 409 92 28 / du lundi au jeudi de 08h30 à 11h30

valerie.notz@suisse-fibromyalgie.ch - www.suisse-fibromyalgie.ch